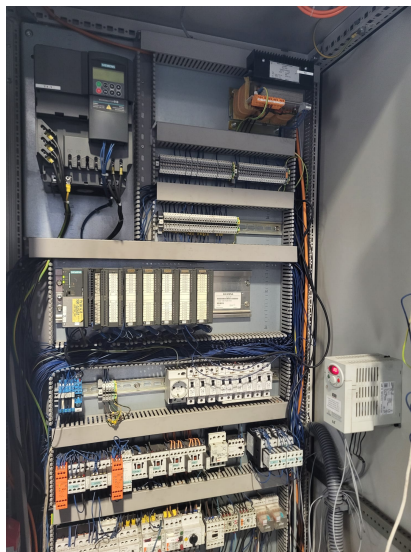


□□	5□□
□□□□	2850 rpm
□□□□	40□□
□□□□□	1200□ /□□
□□□□	382□□
□□□□	□□□□
□□	□□□□



Gleitschlifftechnik • Strahltechnik • Engineering • Umwelttechnik		
RÖSLER finding a better way... CE		
RÖSLER Oberflächentechnik GmbH, Vorstadt 1, D-96190 Untermenzbach, Tel. 09533 9 24-0		
Maschinentyp	Antriebsleistung	max. Drehzahl
Zentrifuge Z 1000	310 kW	7300 rpm
Baujahr	Betriebsspannung	max. Beladung
2010	400 V 50 Hz	1200 kg
Maschinennummer	max. Raumtemperatur	max. Durchlaufzeit
48561	40 °C	120 min
Zentrifugengewicht	innerer Trommeld.	Temp. bereich Füllgut
1200 kg	600 mm	100 °C